

ZESTAWIENIE STALI ZBROJENIOWEJ * ZBROJENIE DOLNE					
Poz.	Długość (mm)	Liczba			Długość łączna (mm)
		w elemencie	elementów	ogółem	
1	3320	196	1	196	650,7
2	3860	18	1	18	69,5
3	3560	9	1	9	32,0
4	7060	27	1	27	190,6
5	5600	10	1	10	56,0
6	3860	53	1	53	204,6
7	9600	25	1	25	240,0
8	7360	37	1	37	273,7
9	6100	25	1	25	152,5
10	7360	12	1	12	88,3
11	3860	12	1	12	46,3
12	2600	18	1	18	46,8
13	3600	18	1	18	64,8
14	2000	10	1	10	20,0
15	3000	51	1	51	153,0
16	5600	47	1	47	273,7
17	10360	19	1	19	206,2
22	3890	3	1	3	11,7
23	3590	6	1	6	21,5
24	12000	19	1	19	228,0
25	8480	19	1	19	161,1
26	9310	17	1	17	158,3
27	12000	25	1	25	300,0
28	4710	25	1	25	117,8
29	6000	11	1	11	66,0
30	8810	11	1	11	96,9
31	3950	21	1	21	83,3
33	5650	14	1	14	81,9
34	3500	30	1	30	105,0
35	2000	7	1	7	14,0
36	1870 *	9	1	9	16,8
37	1870 *	9	1	9	16,8
38	3680	12	1	12	44,2
39	2950	14	1	14	36,8
Długość w średnic (mm)					3320
Masa 1 m przęła (kg/m)					0,62
Masa łączna wg średnic (kg)					2669,1
Masa łączna wg gatunków stali (kg)					2669,1
Ogółem (kg)					2669
* Średnia długość					

Poz.	Ilość	a (mm)	Długość (mm)	Długość całkowita (mm)
36.1	1	3065	3070	3070
36.2	1	2765	2770	2770
36.3	1	2465	2470	2470
36.4	1	2165	2170	2170
36.5	1	1865	1870	1870
36.6	1	1565	1570	1570
36.7	1	1265	1270	1270
36.8	1	965	970	970
36.9	1	665	670	670
37.1	1	3065	3070	3070
37.2	1	2765	2770	2770
37.3	1	2465	2470	2470
37.4	1	2165	2170	2170
37.5	1	1865	1870	1870
37.6	1	1565	1570	1570
37.7	1	1265	1270	1270
37.8	1	965	970	970
37.9	1	665	670	670

UWAGI:

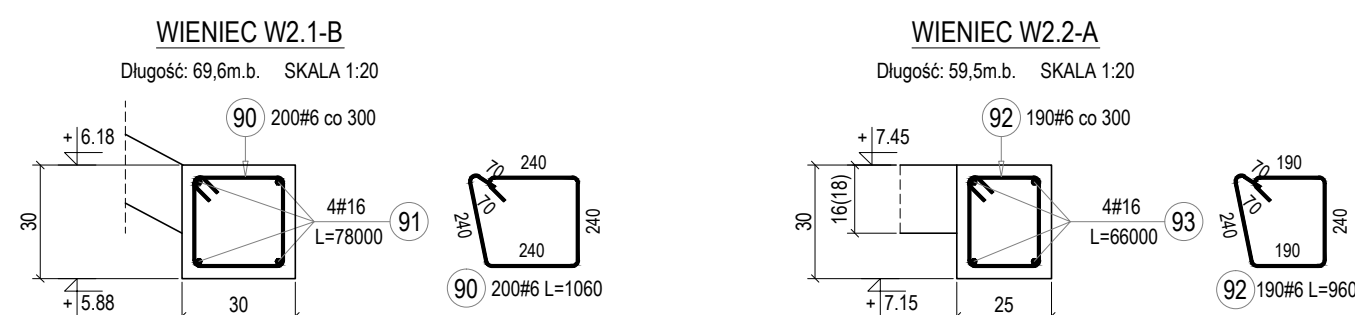
1. Zbrojenie wieńców wykonać jako ciągłe - zgodnie z zasadami. Pręty podłużne łączyć na zakład długości $l_s=80\text{cm}$. Pręty prostopadłe kotwić w narożach i wieńcach prostopadłych na zagłębienia $l_s=80\text{cm}$. Przyjęto w zestawieniu - 10% nadatek zbrojenia na zakłady oraz zagłębienia w narożach i wieńcach prostopadłych.
2. Dla zbrojenia dolnego przyjmować zasadę, że pręty o niższym numerze układają się jako pierwsze - poniżej prętów o wyższym numerze.

UWAGI:

1. Rysunek przedstawia jedynie elementy konstrukcyjne. Należy go rozpatrywać łącznie z pozostałymi rysunkami konstrukcji oraz odpowiednimi projektami branżowymi.
2. Dane materiałowe:

BETON:	B30 (C25/30)
Uzielenie:	Dmax=16mm
Klasa ekspozycji:	XCl1
STAL:	A-III (B500SP)
3. Ogrupowanie: 20mm - strona, 30mm - wieniec.
4. Istotne kolizje z innymi elementami w miejscach dokroć wyciąć, natrzeć, przetrzeć, rozciąć, strącić w kierunku góry.
5. Przy wykonywaniu elementów żelbetowych uwzględnić instalację uzimienia budowlą zgodnie z projektem branżowy elektryczny.
6. Powiadomić lokalizację oznaczonych przelotów. Pozostałe otwory przebielowe w dachu odnowi wykonawca wycięty według wytycznej branżowej instalacji 6(-) 0-00.

Oznacza odraz poziom belki / wieńca;



WIEŹENIE STROPU NA DŁ PIETREM „ZASTAWIENIE STALU ZBROJOWEJ”					
Poz.	Długość (m)	Liczba			Długość (m)
		w elemencie	elementów	ogółem	
					# A-III
					# 16
90	1060	200	1	200	212,0
91	78000	4	1	4	312,0
92	960	190	1	190	182,4
93	66000	4	1	4	264,0
Długość wg średnic (m)					394,4
Masa 1 m pręta (kg/m)					0,22
Masa łączna wg średnic (kg)					87,6
Masa łączna wg gatunku stal (kg)					997,6
Ogółem (kg)					998